

Hús 8- Handrið 1/2
mkv: 1 : 20

Endanleg mál takist á staðnum áður en smíði hefst.

Handrið:
Flatstál pílára 6x40mm
Handlisti stálrör 40mm
Sjá handriðsdeili 02 á teikningu 2.05-41.

Heitgalvanhúðað og lakkað/pólyhúðað í lit RAL 7022.

Málsmíði, almennt:

Um er að ræða smíði á handlistum og handriðum.

Smíðaeefni skal uppfylla gildandi staðla um styrk og gæði smíðastáls.

Allt smíðaeefni skal vera nákvæmlega skorið og brúnir fasaðar fyrir suðu. Efni skal hreinsað af ryði og óhreinindum, sem rýrt geta suðugæði. Stúfsuður skulu slípast slétt við yfirborð efnisins, kverksuður skulu sléttaðar. Reikna skal með að allt efni sé heilsóð.

Efni skal vera ástimplað og frameiðandavottorð skulu lögð fram. Vottorð tilgreini m.a. flotmörk og brotmörk efnis ásamt höggþoli. Val á suðuvir skal miðast við að suða hafi hið minnsta sama styrk og grunnefni. Við valið skal haft samráð við efitilitsmann verkkaupa. Öll suðuvinna skal vera vonduð og unnin af fagmönnum. Verktaki skal áður en vinna hefst framvísa vottorði um hæfni suðumanna til þeirrar suðuvinnu sem krafist er. Fyrir uppsetningu stiga og handriða skal allri smíðavinnu vera lokið s.s. borun fyrir öllum boltum, suðuvinnu og heitsinkhúðun allra flata stálsins. Gæta skal þess við suður að þær teygji á málminum til að fyrirbyggja formbreytingar við heitsinkhúðun (t.d. nægilegt bil á milli einstakra hluta og mismunandi efnisþykkt).

Alla hluta skal heitsinkhúða eftir smíði, á eftirfarandi hátt:

Ójöfnur og suður slípaðar. Fita og óhreinindi þrifið af jární með alkýðþynni.

Heitsinkhúð. Allri suðuvinnu og götun skal vera lokið áður en heitsinkhúðun á sér stað. Þessi göt skulu snúa niður, þar sem því verður við komið.

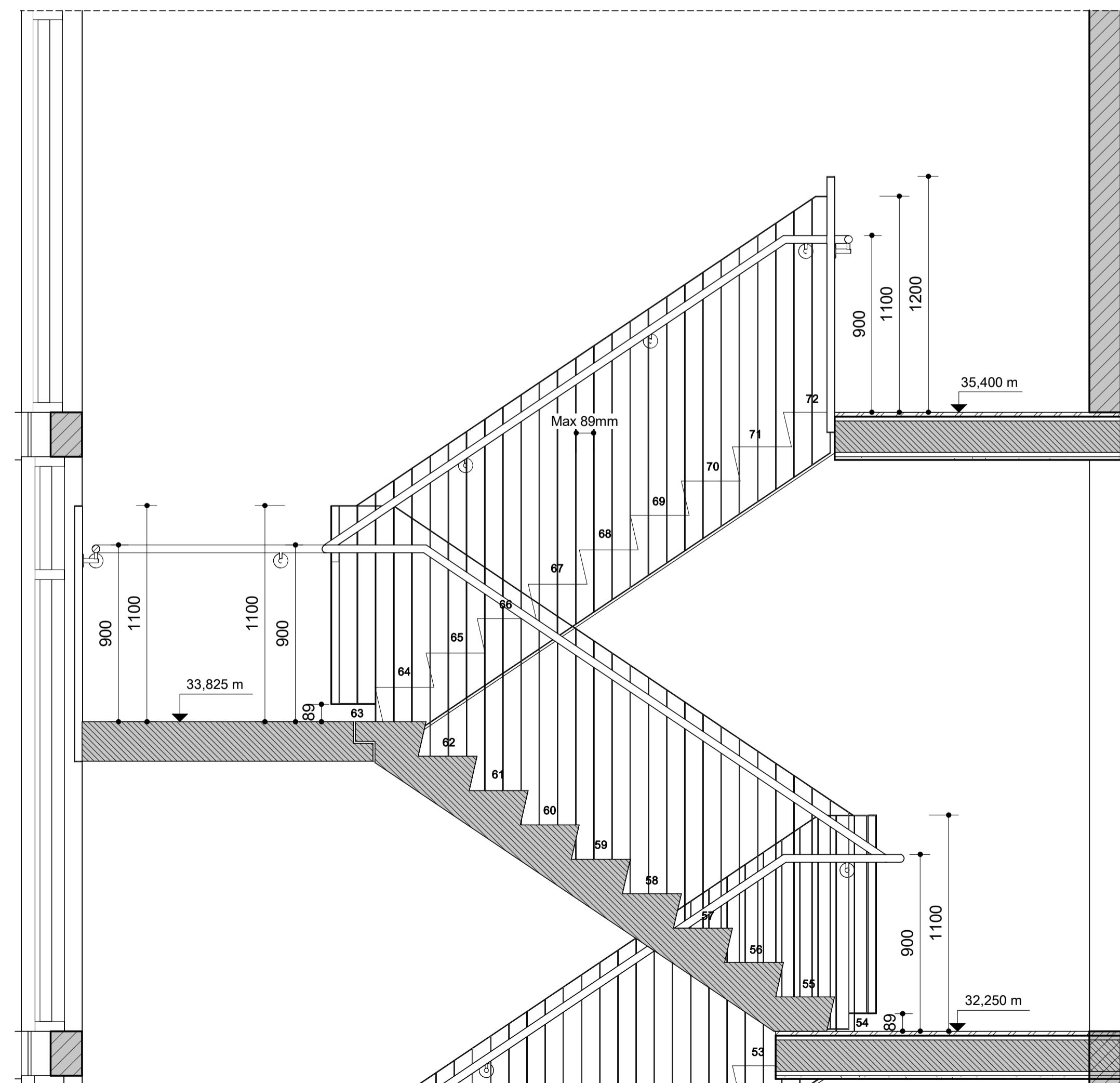
Heitsinkhúðin skal vera slétt og gallalaus.

Gæðakröfur heitsinkhúðunar:

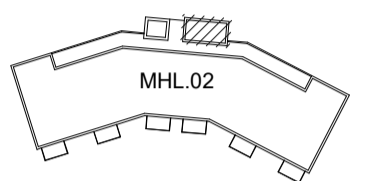
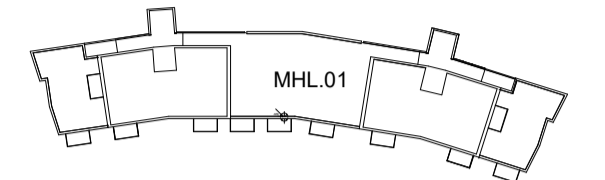
Gerð: Heitsinkhúðun m/ídyfuhúðun Z 275 (í samræmi við Evrópustaðal EN 10147)

Magn: 275 g/m²

Þykkt: Minnst 200µm á öllum hlíðum og köntum.

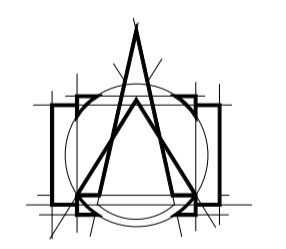


Hús 8- Handrið 2/2
mkv: 1 : 20



VERKTEIKNINGAR SKV. SAMÞYKKTUM
ADALUPPDRÁTTUM ÞANN: 08.11.2023

A 08.08.2024 KS Handrið hækkuð í 1100mm.
BREYTINGAR



T.ark
ARKITEKTAR
HÁTÚNI 2b - 105 REYKJAVÍK
Sími: 540 5700
tork@tark.is - www.tark.is

VERKHEITI
Hringhamar 6-8, 221 Hafnarfirði
Fjölbýlishús
Verkteikningar

TEIKNING
MHL 02 Handrið - Stigahlaup A

MÁL: 1 : 20 / A1	DAGS.: 22.05.2024
HANNAÐ: ÁÁ	TEIKNADÍ: ÓF/ KAS
YFIRFARID: ISC	
VERKNÖMUR	FL TEIKNINGANÖMUR ÖTG
751-781	04 2.05-40 A